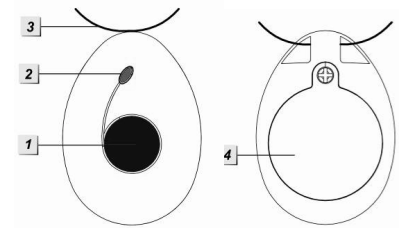


Détecteur de chute FallSensor

A. Identification

1. Bouton
2. Voyant rouge
 - Allumé : envoi d'une trame radio
 - Clignotements pendant 5 secondes : détecteur alimenté
 - Clignotements pendant 1,5 secondes : détecteur en pile faible
3. Cordon
4. Capot du compartiment à pile



B. Enregistrement

1. La pile est déjà insérée dans le détecteur.
2. Mettre la centrale en mode Enregistrement (via l'application mobile ou le site web).
3. Appuyer sur le bouton, le voyant s'allume pendant la transmission.
4. Le détecteur doit alors être enregistré dans le système. Veuillez vérifier dans la centrale que l'enregistrement s'est bien déroulé.

C. Fonctionnement

Détection d'inactivité

En cas de détection de chute le détecteur transmet une alarme panique à la centrale. Cette alarme n'est reçue que par les centrales de la gamme HPGW ou les centrales médicales

Si aucun mouvement brusque n'a été détecté pendant les 10 secondes qui suivent la chute, le détecteur transmet une alarme inactive à la centrale.

Alarme urgence

Par défaut un appui sur le bouton déclenche une alarme urgence quel que soit l'état du système (arrêt ou marche).

L'action liée à un appui sur le bouton est configurable sur certaines centrales.

Veille

Afin d'éviter tout déclenchement intempestif, si le détecteur ne subit pas de mouvement pendant plus de 3 heures, il se met en veille pendant 1 minute lorsqu'un nouveau mouvement est détecté. Après 1 minute, le détecteur reprend un fonctionnement normal.

Recommandations

- Merci de placer le détecteur par dessus les vêtements. Ne pas le couvrir.
- Poser doucement le détecteur sur le meuble lorsque vous ne l'utilisez pas afin d'éviter tout déclenchement d'alarme.
- En raison du mécanisme de détection, les fausses alarmes ou l'échec de détection lors d'une utilisation quotidienne ne peuvent pas être complètement évités. Si possible, utiliser le bouton pour déclencher une alarme manuellement et s'assurer de la transmission de l'information.

Test

Pendant les tests, laisser un intervalle d'au moins 10 secondes entre 2 déclenchements.

Supervision

Le détecteur envoie une trame de supervision toutes les 24 heures à la centrale.

Une trame de supervision peut également être transmise manuellement en appuyant sur le bouton.

D. Pile

Le détecteur est alimenté par une pile CR2477 3 V Lithium.

Lorsque le niveau de pile est faible, un signal est envoyé à la centrale.

Remplacement de la pile

1. Ouvrir le détecteur.
2. Enlever la pile usagée.
3. Appuyer 2 fois sur le bouton pour décharger complètement le détecteur.
4. Insérer la pile neuve.
5. Refermer le détecteur.